

Walnut Live

Die Online-Beratungsplattform mit digitaler Zeichnung für AIF und Vermögensanlagen.

Für Beraterinnen kostenlos!

Jetzt ausprobieren

Zum Login



1.800

Berater und Vermittler haben

16.500

Anträge generiert

6.200

Online-Beratungen durchgeführt und dabei

3.300

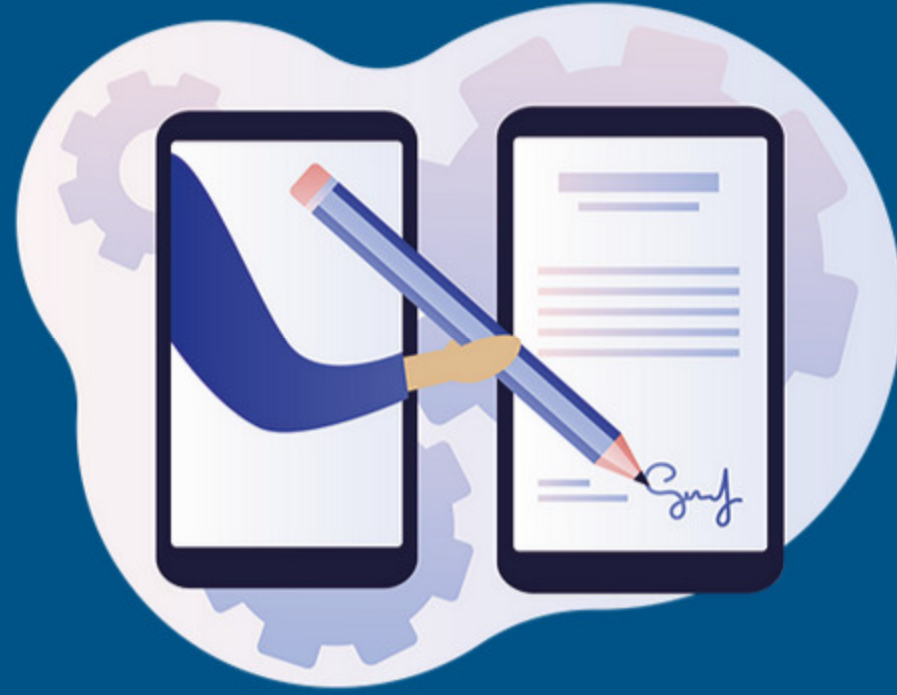
digitale Abschlüsse erzielt.

Walnut Live verbindet Berater und Kunden in Echtzeit.

Walnut Live ist die einzigartige Live Beratungsplattform und bringt den Berater per Laptop oder Tablet direkt auf die Couch des Kunden. Unsere Live Beratung ist mehr als einfaches Screen-Sharing.



Live Beratung



Online Zeichnung



Dokumentation

Unsere Produktpartner

asuco

one GROUP

PROJECT Investment

RWB
Spezialist für Private Equity

SOLVIUM

THAMM
& PARTNER GMBH

TSO

Der gesamte Beratungsprozess auf einer Plattform



Kunden verwalten

Mit integrierten CRM-Funktionen Personendaten verwalten, Angebote, Anträge und Prognosen generieren und die Beratung dokumentieren.



Online beraten

Die Funktion „Live Meeting“ bringt Berater per Laptop oder Tablet direkt auf die Couch des Kunden. Die Ansicht wird gespiegelt (Co-Browsing). Kunde und Berater verfolgen live die Eingaben des Gegenübers.



Antrag generieren

Nach automatischer Vollständigkeits- und Plausibilitätsprüfung generiert Walnut Live die Zeichnungsunterlagen mit den hinterlegten Angaben.



Digital zeichnen

Keinen Abschluss verpassen: Die digitale Zeichnung ist direkt im Live Meeting möglich – digitale Legitimationsprüfung inklusive.



Dokumentieren

Alle Schritte werden protokolliert und in der digitalen Beratungsakte archiviert. Tapingmöglichkeiten sind im System integriert.

Häufige Fragen & unsere Antworten

- + Für wen ist Walnut Live geeignet?
- + Wie lässt sich Walnut Live in den Beratungsalltag integrieren?
- + Welche Kosten kommen auf mich zu?
- + Welche Hardware benötige ich, wenn ich Walnut Live in der Beratung nutzen möchte?
- + Müssen ich oder mein Kunde eine spezielle Software installieren?
- + Ich habe mich registriert, kann aber noch keine Anträge generieren. Woran liegt das?
- + Kann ich Walnut Live auch in der Face-to-Face-Beratung nutzen?
- + Wie stellt Walnut Live sicher, dass die Online-Zeichnung FinVermV konform verläuft?
- + Ich arbeite für ein Emissionshaus und könnte mir vorstellen, unsere Produkte über Walnut Live zu vertreiben. Wie ist das übliche Vorgehen?

Ihre Frage ist nicht dabei? Kein Problem, nehmen Sie gerne Kontakt mit uns auf (clemens.koebler@walnut-gmbh.de, 089-215266425.) oder buchen Sie gleich Ihren persönlichen Termin für ein unverbindliches Erstgespräch: www.walnut.live/termin-buchen.

News

Pressemitteilung:	Walnut Live integriert Direktzeichnungsprozess für Vor-Ort-Beratung	31.08.2022
Interview Cash.:	„Für alle Beteiligten müssen Effizienzgewinne entstehen“	04.04.2022
Gastbeitrag ExxecNews:	Digitale Zeichnungsplattform: Berater müssen mit an Bord sein	25.02.2022
Pressemitteilung:	One Group wird fünfter Produktpartner auf der Online-Beratungsplattform Walnut Live	16.02.2022
Interview AssCompact:	„Man muss den Berater mit an Bord holen“	01.10.2021
Pressemitteilung:	Die Online-Beratungsplattform Walnut Live startet mit asuco, PROJECT, RWB & Solvium als angebundene Produkthanbieter	28.07.2021