

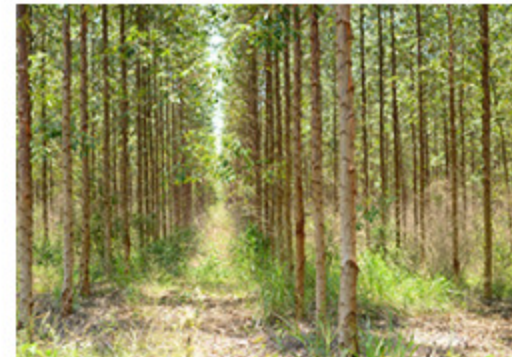
Baumsorten

Unsere Baumsorten



Teak – König der Edelhölzer

Teak ist eine der widerstandsfähigsten Holzarten: Es ist reich an natürlichen Ölen und sekundären Pflanzenstoffen, die vor Pilzen und Schädlingen schützen. Der überdurchschnittliche Kautschukgehalt macht das Holz wasserabweisend und verleiht ihm eine hohe Festigkeit. Durch diese Eigenschaften ist Teak weltweit sehr begehrt – eine sichere und rentable Investition.



Eukalyptus – Weltmeister im Wachstum

Neben Teak baut ShareWood auch das vielseitige Eukalyptusholz an. Vorteile sind hier das schnelle Wachstum, die einfache Pflege und eine hohe Nachfrage im Anbaugebiet Brasilien selbst. Plantagen-Eukalyptus erfüllt zudem auch ökologische Funktionen: Die natürlichen Eukalyptuswälder in Asien und Australien werden so vor weiterer Rodung geschützt.



Balsa – Universalstoff der Natur

Auch wenn Balsa kaum etwas wiegt, spielt es in der Holzwirtschaft eine schwergewichtige Rolle. Als Leichtbaumaterial wird es sogar in der Luftfahrt und Bauindustrie eingesetzt. Durch das extrem schnelle Wachstum ist Balsa ein interessantes Investment für Baumkäufer, die schon nach wenigen Jahren von Ihren Holzerlösen profitieren wollen. (Zur Zeit nicht im Angebot)